

АВТОНОМНАЯ НЕКОММЕРЧЕСКАЯ ОРГАНИЗАЦИЯ  
"СЕМЕЙНЫЙ ЦЕНТР АДАПТИВНОЙ И РАЗВИВАЮЩЕЙ ВЕРХОВОЙ ЕЗДЫ  
"ЭКВИТERRA"



ОТЧЁТ ЗА 2021 ГОД

Узнайте о том, чего мы достигли и к чему стремимся. Станьте частью нашей команды.

A desk with a keyboard, a notebook, and paper clips. The keyboard is yellow and black, with a 'shift' key visible. The notebook is white with a pink pencil. The paper clips are gold.

# О НАС

Семейный центр "Эквигерра" зарегистрирован и работает в Красноярском крае, п. Шушенское с 2019г. Основные направления нашей деятельности: содействие программам социального обслуживания населения и содействие развитию конного спорта в крае.

Мы развиваем культуру конного спорта на юге Красноярского края через организацию и проведение занятий верховой ездой и спортивно-развлекательных мероприятий для всех категорий граждан.

С помощью занятий на лошади и организации спортивной, творческой и трудовой деятельности мы помогаем людям с особенностями развития создавать успешную и комфортную жизнь.

# ЧТО МЫ ДЕЛАЕМ



# НАША МИССИЯ

Дарим возможность всем без  
исключения реализоваться в  
конном спорте, повышать  
свое спортивное мастерство  
и соревноваться в равной  
борьбе.



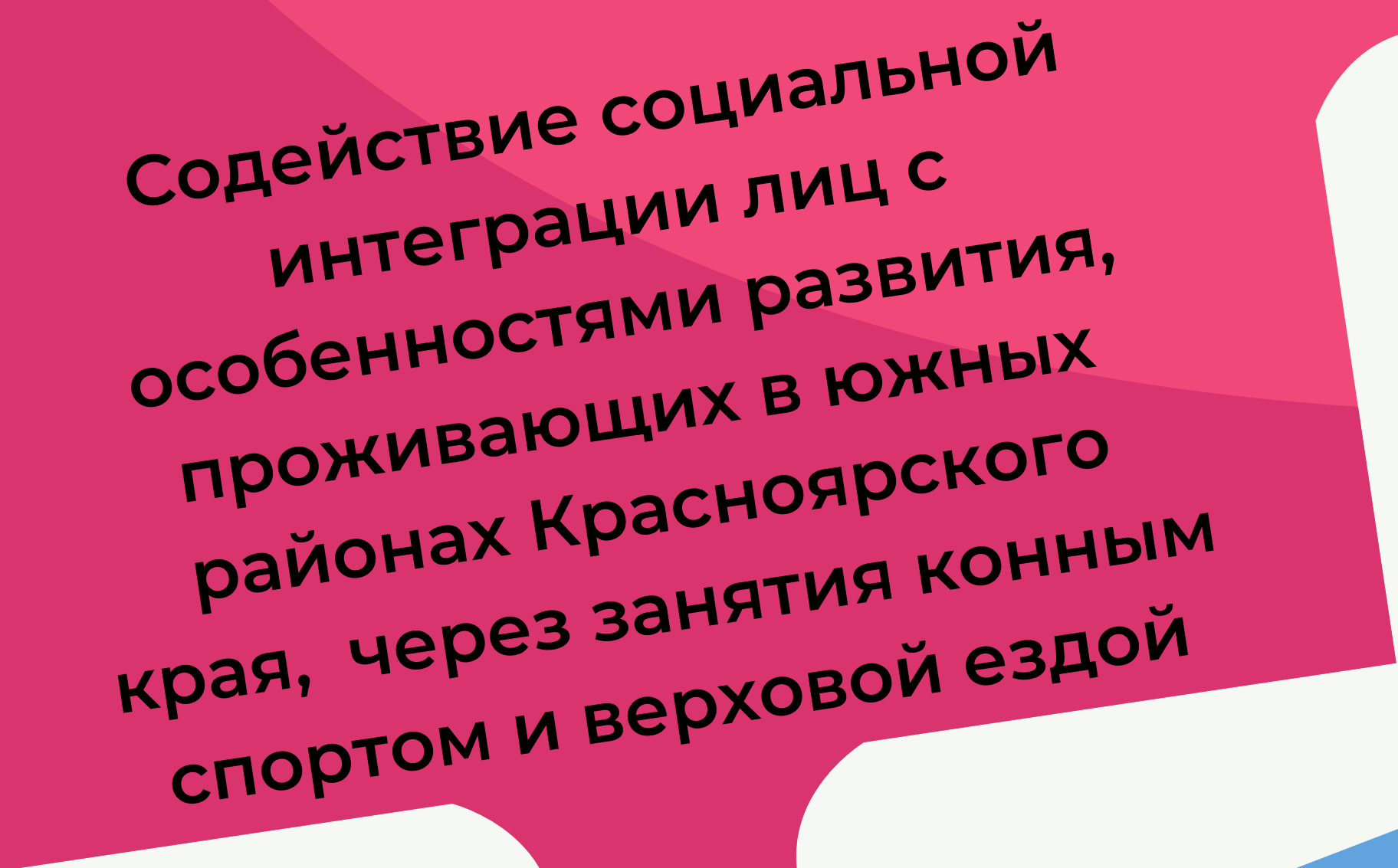
# ЦЕЛИ УСТОЙЧИВОГО РАЗВИТИЯ



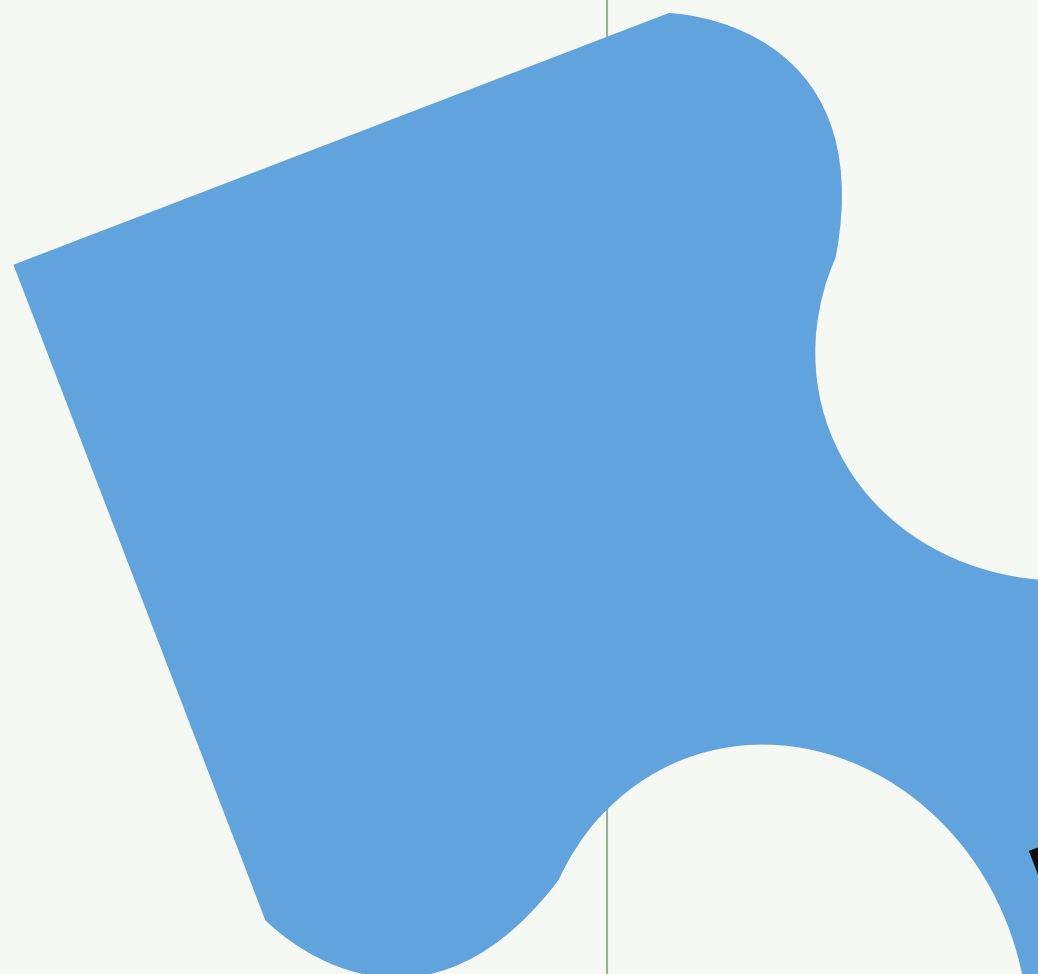
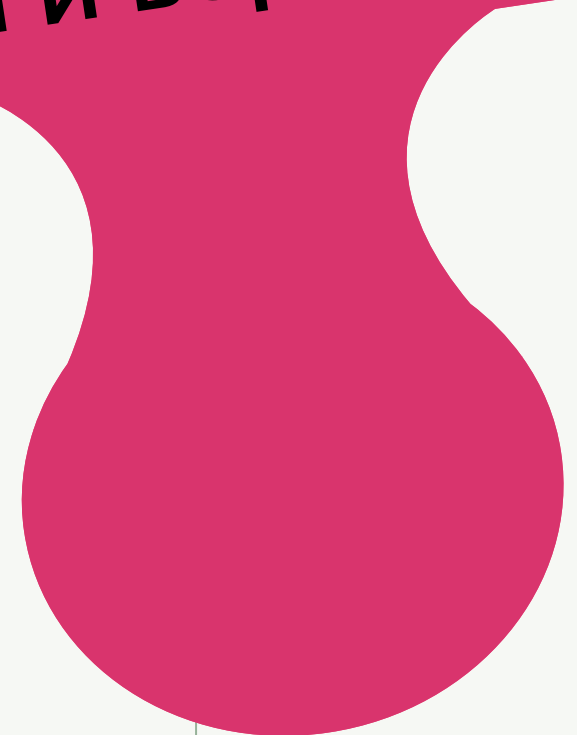
МЫ РАБОТАЕМ В РАМКАХ

ЦЕЛИ № **3** ХОРОШЕЕ ЗДОРОВЬЕ И БЛАГОПОЛУЧИЕ

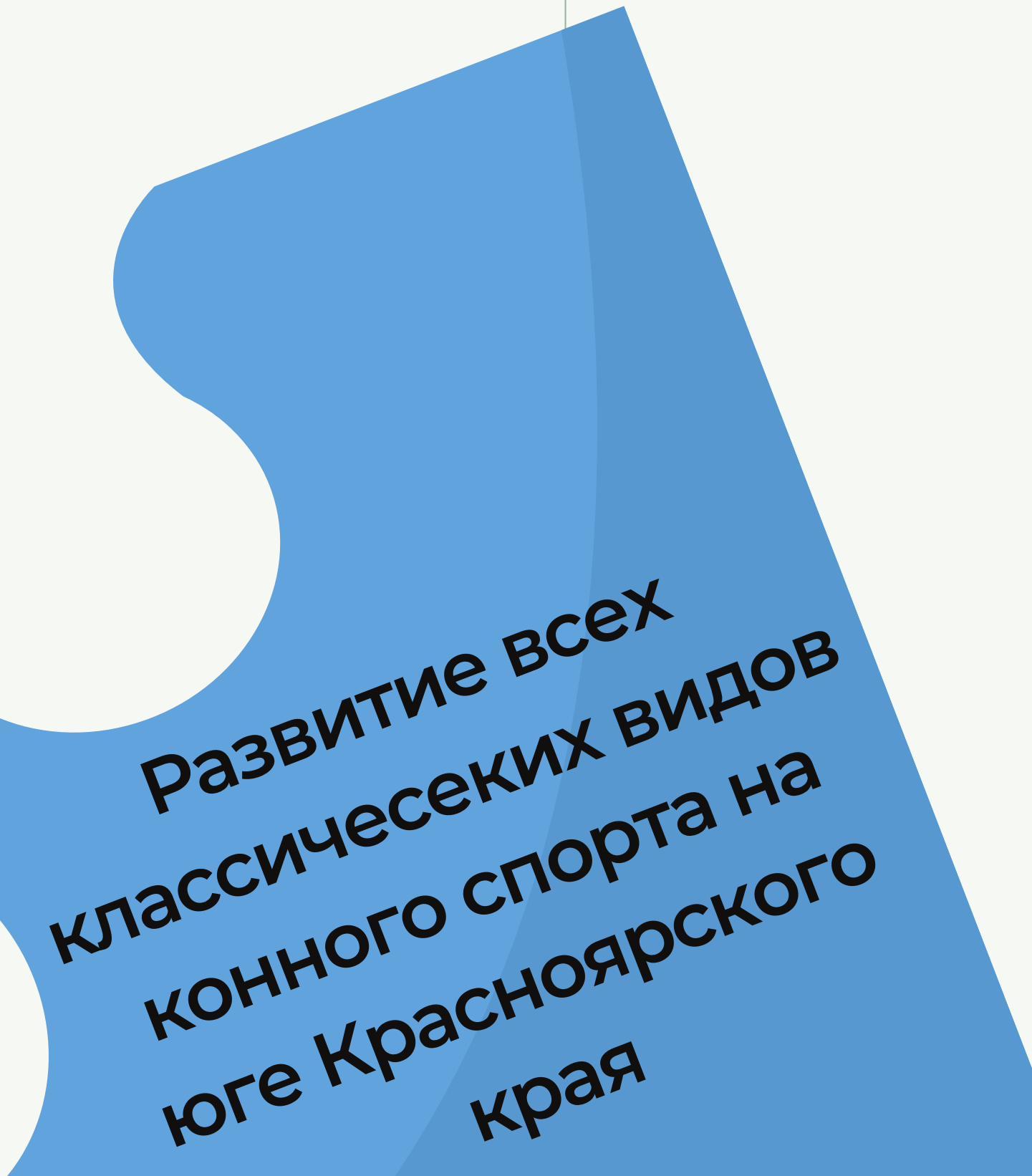




**Содействие социальной интеграции лиц с особенностями развития, проживающих в южных районах Красноярского края, через занятия конным спортом и верховой ездой**



# ЦЕЛИ ОРГАНИЗАЦИИ



**Развитие всех классических видов конного спорта на юге Красноярского края**

# КЛЮЧЕВЫЕ СТРАТЕГИИ НА ЭТОТ ГОД



Расширение географии  
1. деятельности  
организации

2. Повышение качества  
оказываемых услуг

3. Улучшение инфраструктуры и  
создание безбарьерной среды



# МЫ РАБОТАЕМ ДЛЯ



ЛИЦА С  
ОГРАНИЧЕННЫМИ  
ВОЗМОЖНОСТЯМИ  
ЗДОРОВЬЯ



ДЕТИ-ИНВАЛИДЫ И  
ИХ СЕМЬИ



СПОРТСМЕНЫ  
(ДЕТИ, ЮНОШИ)



# В ЦИФРАХ:



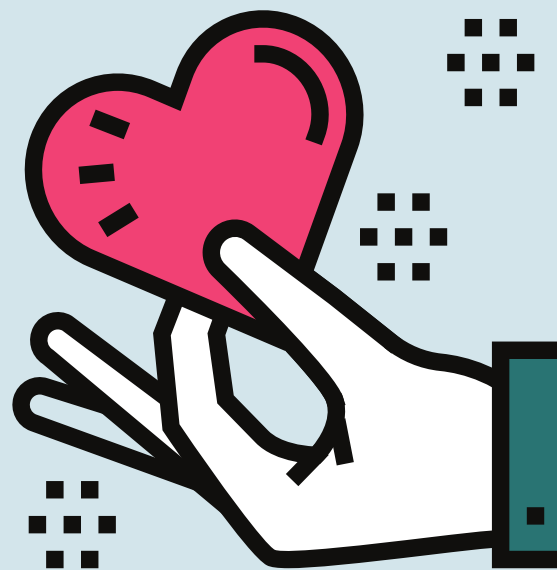
## ЗАНЯТИЯ

Проведено 1300  
бесплатных занятий  
за год



## ПРОЕКТЫ

3 проекта выиграли в  
конкурсах разного  
уровня



## БЛАГОПОЛУЧАТЕЛИ

около 100 человек  
получили бесплатные  
услуги в нашем центре

ПРОЕКТЫ

**1**  
**ЗА СЧАСТЬЕМ**  
**ВСКАЧЬ**

ГАРМОНИЗАЦИЯ  
КЛИМАТА В СЕМЬЯХ,  
ВОСПИТЫВАЮЩИХ  
ДЕТЕЙ С  
ОСОБЕННОСТЯМИ  
РАЗВИТИЯ В  
ШУШЕНСКОМ РАЙОНЕ

Бюджет: 914262р.  
Собственный вклад: 433016р.

Число благополучателей:  
14 семей



**ФОНД  
ПРЕЗИДЕНТСКИХ  
ГРАНТОВ**

**2**

**ИНКЛЮЗИВНЫЙ  
КОННЫЙ СПОРТ**

**РАЗВИТИЕ  
ГУМАНИСТИЧЕСКИХ  
ПРИНЦИПОВ В  
ФИЗИЧЕСКОЙ КУЛЬТУРЕ  
НА БАЗЕ КОННОГО  
КЛУБА В ШУШЕНСКОМ  
РАЙОНЕ**

Число благополучателей:  
12 детей

Бюджет: 110090р.  
Собственный вклад: 12540р.

АДМИНИСТРАЦИЯ  
ШУШЕНСКОГО РАЙОНА



**3**

**АДАПТИВНЫЙ  
КОННЫЙ СПОРТ**

**ЗАНЯТИЯ КОННЫМ  
СПОРТОМ ДЛЯ ЛИЦ С  
ПОВРЕЖДЕНИЕМ  
ОПОРНО-  
ДВИГАТЕЛЬНОГО  
АППАРАТА И ЛИЦ С  
ИНТЕЛЛЕКТУАЛЬНЫМИ  
НАРУШЕНИЯМИ В  
ЮЖНЫХ РАЙОНАХ  
КРАЯ**

Число благополучателей:  
100 человек

Бюджет: 7722152р.  
Собственный вклад:  
7722152р.



**КРАСНОЯРСКИЙ  
КРАЙ**

АГЕНТСТВО МОЛОДЕЖНОЙ  
ПОЛИТИКИ И РЕАЛИЗАЦИИ  
ПРОГРАММ ОБЩЕСТВЕННОГО  
РАЗВИТИЯ

# ПРОГРАММЫ ЦЕНТРА



ИППОТЕРАПИЯ:  
ТРОПА К ЗДОРОВЬЮ



ВОЛШЕБНИКИ



КОННЫЙ СПОРТ  
ДЛЯ ВСЕХ

# ИППОТЕРАПИЯ: ТРОПА К ЗДОРОВЬЮ



Программа для взрослых и детей с особыми потребностями, проживающих в южных районах Красноярского края. Направлена на восстановление утраченных или выработку новых физических и/или психических функций человека.

- Занятия проводятся верхом на лошади, идущей шагом;
- Программы составляется индивидуально.

# ВОЛШЕБНИКИ



**Программа опекунства над лошадьми центра.**

**Если вы желаете благополучия нашим самым главным членам команды - лошадкам - Вы можете взять опекунство над любой из них.**

**Средства, которые Вы жертвуете, будут потрачены на ветеринарное обслуживание, корм и уход за Вашей любимицей.**



# КОННЫЙ СПОРТ ДЛЯ ВСЕХ

Программа, где свой потенциал реализуют спортсмены классических видов конного спорта, паралимпийцы и атлеты специальной олимпиады.

Яркое отражение деятельности нашей организации.

В своем стремлении подарить возможность каждому раскрыться в спортивной деятельности, вне зависимости от физических и социальных ограничений, мы делаем конный спорт доступным для всех



# ФИНАНСЫ (поступления) :

Гранты

СУБСИДИИ И ГРАНТЫ:

8.706.681₽

Пожертвования

ПОЖЕРТВОВАНИЯ ДЕНЬГАМИ И ИМУЩЕСТВОМ:

316.158 ₽

КД

ДОХОД ОТ КОММЕРЧЕСКОЙ ДЕЯТЕЛЬНОСТИ:

246.000 ₽

0

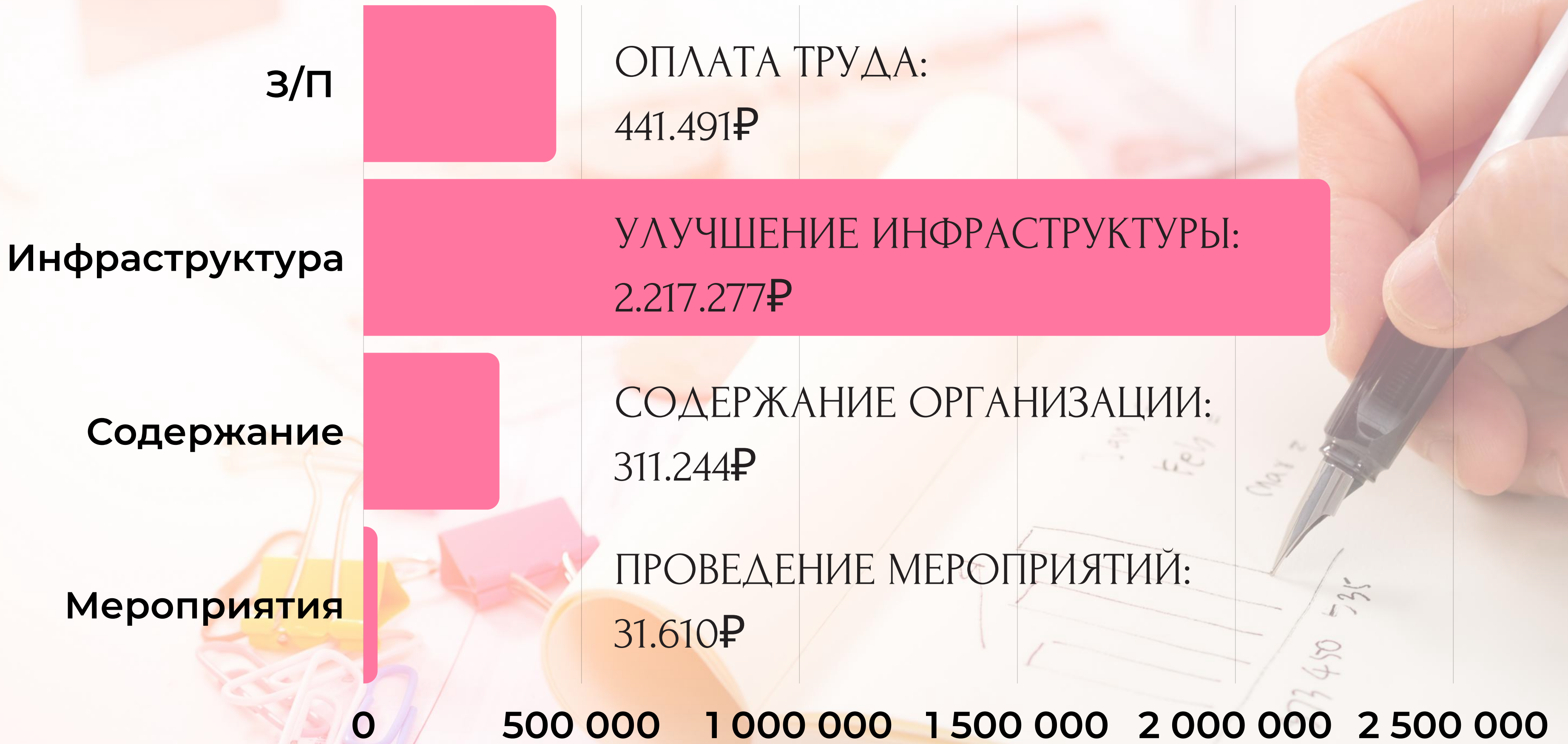
2 500 000

5 000 000

7 500 000

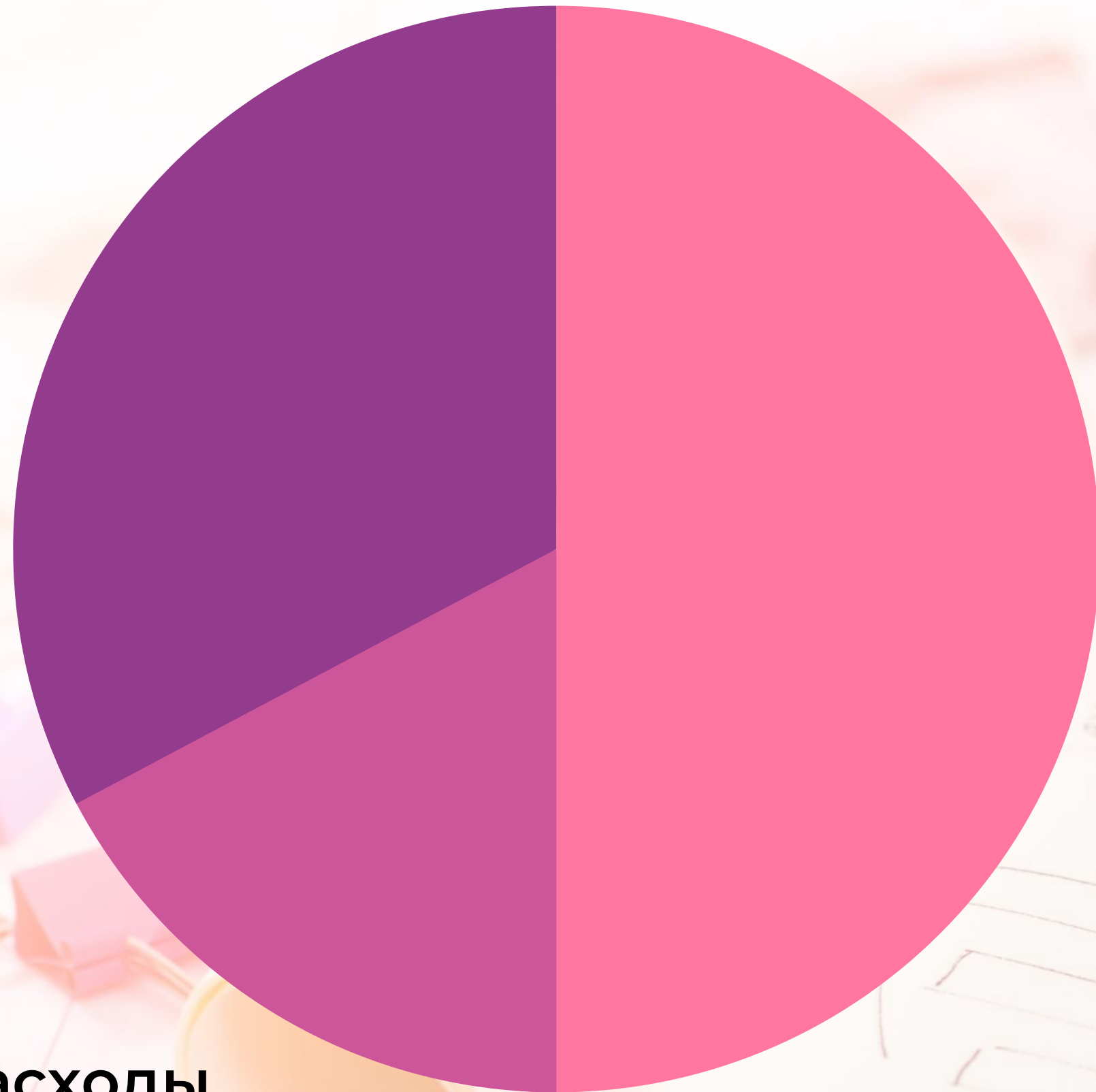
10 000 000

# ФИНАНСЫ (расходы) :



# ФИНАНСЫ

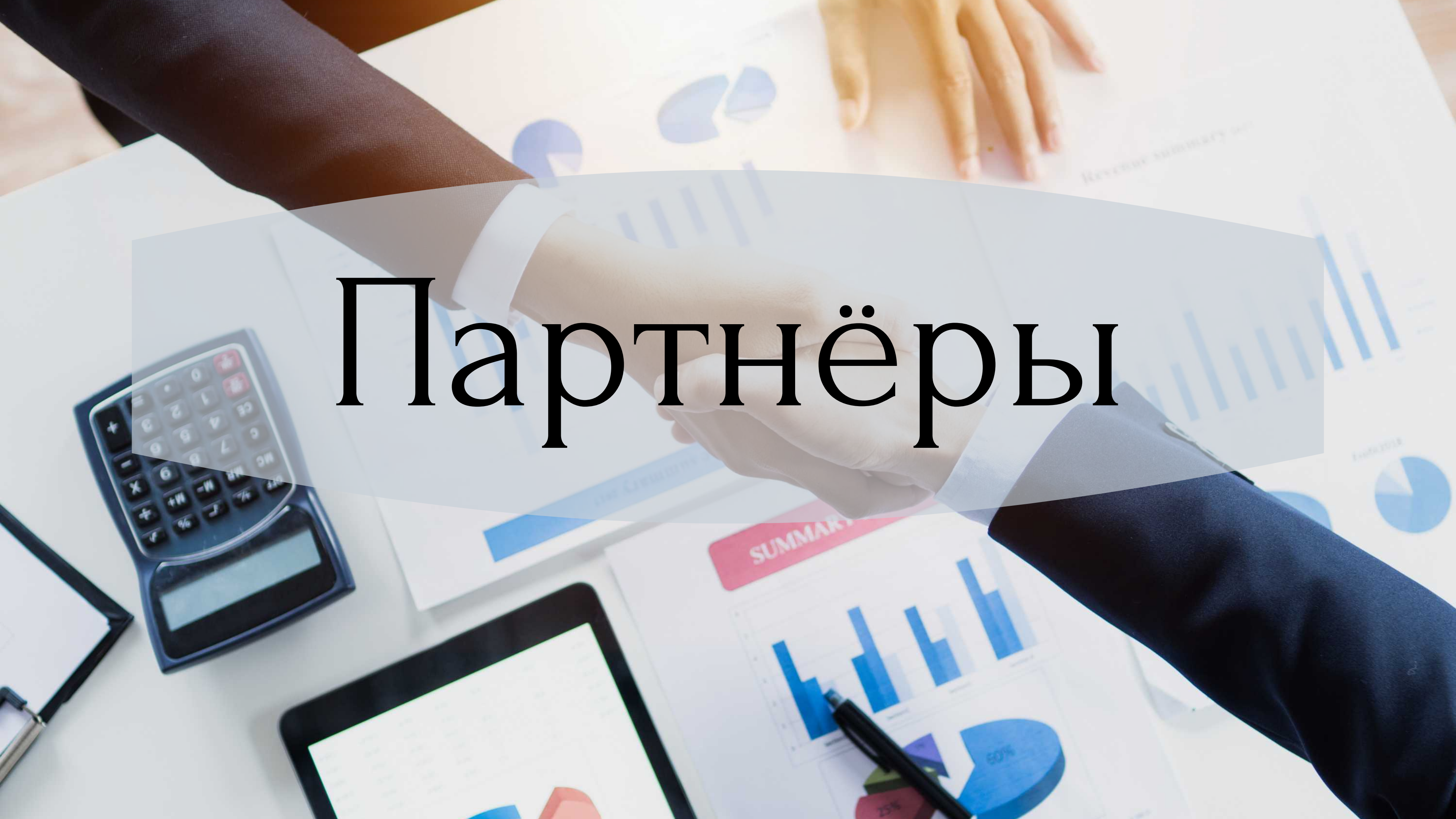
**Остаток**  
**5705059**



**Поступления**  
**8706681**

**Расходы**  
**3001622**

# Партнёры





КЦПРОИ Красноярск



Шушенский сельскохозяйственный  
колледж



ДЮОСШ им. А. А. Магдалина



ИП Пестрикова Оксана  
Валерьевна



Отдел культуры администрации  
Шушенского района



Красноярский центр  
иппотерапии

# КОНТАКТЫ

660027 Красноярский край, п. Шушенское,  
ул. Вокзальная, 1

8-953-588-96-09 Софья Евгеньевна (руководитель)

8-953-588-98-13 Сергей Юрьевич (юрист)



# РЕКВИЗИТЫ

АНО "СЦ АРВЕ "ЭКВИТЕРРА"

ИНН: 2442013602

КПП: 244201001 ОГРН:

1192468030006 ОКПО: 94761113

Банковские реквизиты:

Красноярский РФ АО

«РОССЕЛЬХОЗБАНК»

БИК: 040407923

р/с: 407038102496700000016

кор/счет

301018103000000000923

